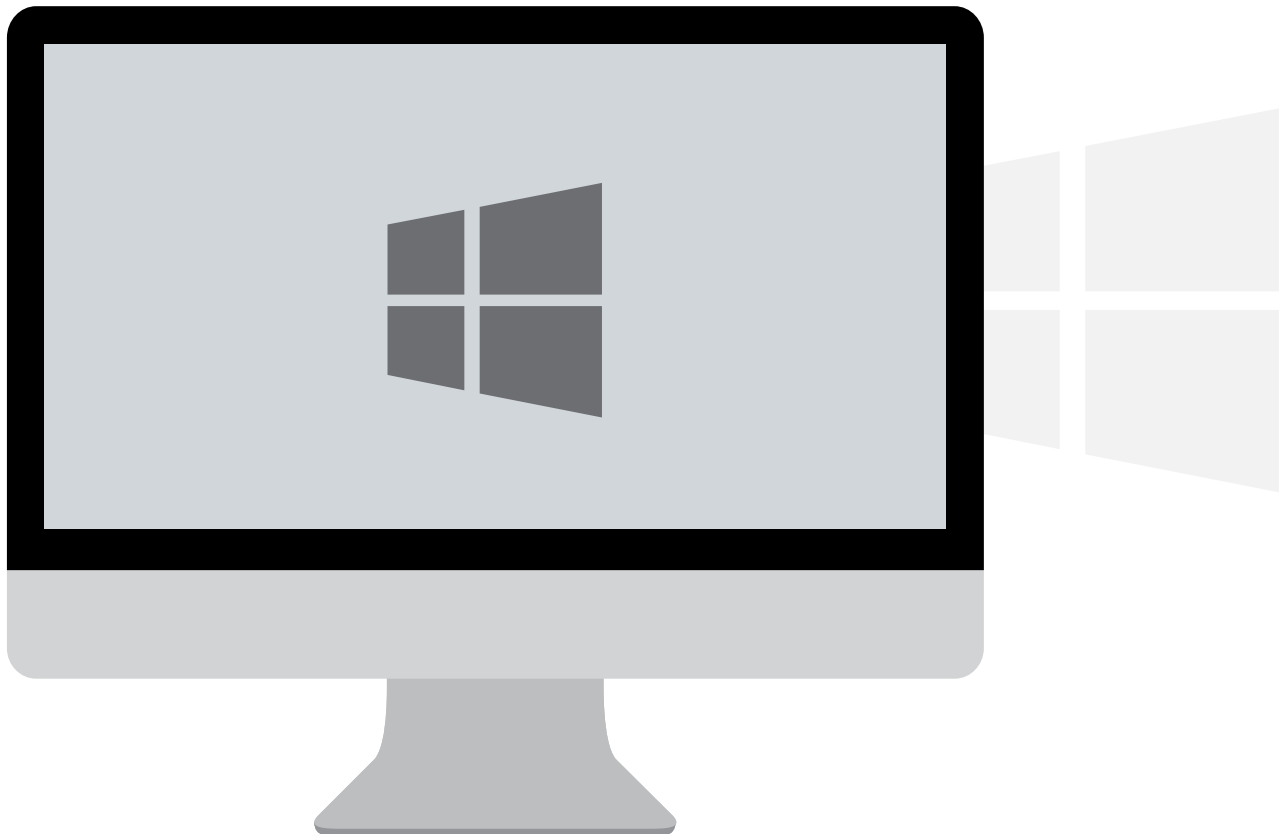




# How to set up and delete a wireless network. Windows OS Automatic setting





# Contents

1. Windows 7, Vista Setting
2. Windows 7, Vista Delete





# 1. Windows 7, Vista Setting



# Windows 7, Vista Profile Automatic setting

- Network automatic setting screen for using wireless LAN from PC using Windows 7, Vista
- The contents of each OS may differ when using the Windows built-in setting.



## STEP. 1

① Homepage([www.korea.ac.kr](http://www.korea.ac.kr)) Connect ▶ University life ▶ Online inquiry ▶ Wireless LAN Guide ▶ Click Set profile automatically(bit check)

## STEP. 2

① After downloading KU\_eduroam\_profile\_install\_vista-win7 64bit or 32bit.exe file

eduroam(education roaming) 이용 안내

**eduroam 서비스 안내**

- eduroam (education roam ing)은 국제적인 연구 및 교육 커뮤니티를 위해 개발된 글로벌무선로밍서비스입니다.
- eduroam 가입 구성원은 eduroam에 가입된 전 세계의 교육기관(대학, 연구소 등) 방문 시, 자신의 무선랜 아이디@도메인/서명번호로 추가 인증 절차 없이 방문한 교육기관의 무선랜 서비스를 이용할 수 있습니다.

**eduroam 서비스 가입 교육기관 현황**

- eduroam 가입 교육기관 현황은 아래 내용을 참조하시기 바랍니다.

**eduroam 접속 방법**

**고려대학교 소속 구성원이 외부기관내의 "eduroam" 이용 방법**

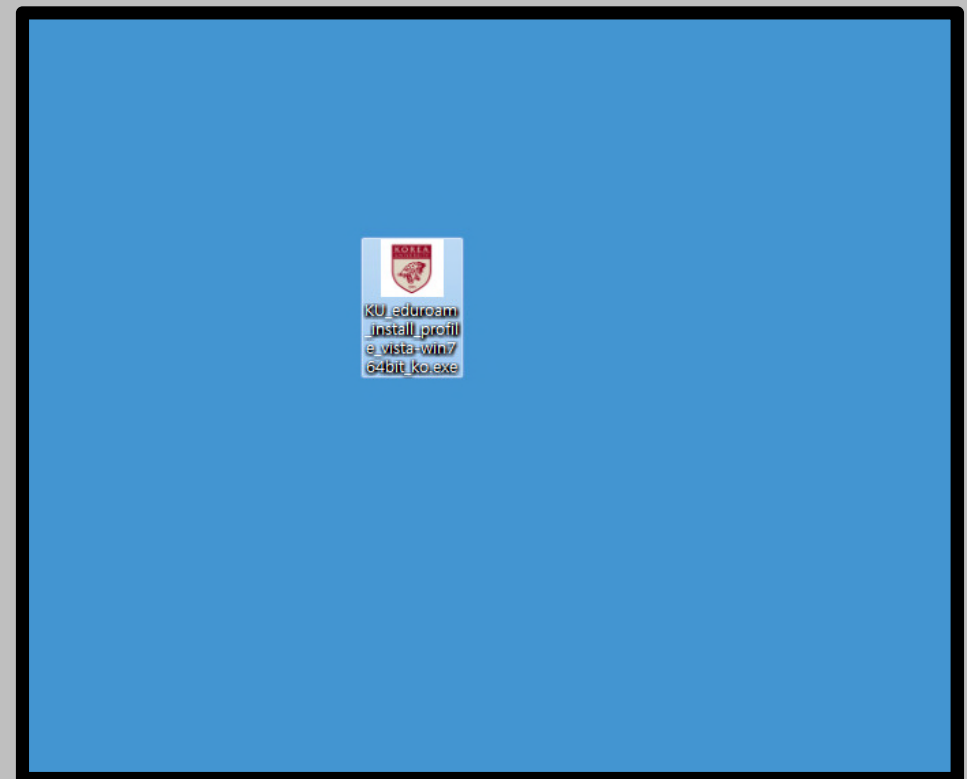
대상	• KU 구성원(재학생/교직원/졸업생)
이용 방법	<ul style="list-style-type: none"> <li>WIFI 설정 메뉴에서 무선 네트워크 이름(SSID) 을 eduroam 으로 선택합니다.</li> <li>ID/PW는 포탈 계정정보이며, ID 입력시 "ID@korea.ac.kr" 도메인까지 모두 입력해야 합니다.</li> <li>단말기별 인증설정 방식은 분교 무선랜(KoreaUniv AP) 인증 설정 방식과 동일합니다. (분교 매뉴얼 참조)</li> <li>인증이 완료되면 방문기관의 무선랜 서비스를 이용할 수 있습니다.</li> <li>단말기에 한번 설정하여 저장된 경우 포탈 비밀번호가 바뀌지 않은 이상 매번 인증설정을 반복할 필요는 없습니다.</li> <li>eduroam 가입된 외부 기관에서 사용하기 전 미리 교내에서 eduroam SSID를 선택, 포탈ID@korea.ac.kr 사용하여 인증 테스트하신 후 가시면 편리하게 이용하실 수 있습니다.</li> </ul>
문의처	• 정보전산처 전산운영부 (☎ 02-3290-4194)

**타기관의 구성원이 고려대학교내의 "eduroam" 이용 방법**

대상	• 소속 기관이 "eduroam"의 참여 기관인 경우
이용 방법	<ul style="list-style-type: none"> <li>WIFI 설정 메뉴에서 무선 네트워크 이름(SSID) 을 eduroam 으로 선택합니다.</li> <li>ID/PW는 소속기관의 무선랜 아이디@도메인까지 모두 입력 해야 합니다.</li> <li>인증이 완료되면 무선랜을 무료로 사용할 수 있습니다.</li> </ul>
문의처	• 소속기관 무선 담당부서

**eduroam 매뉴얼**

구분	OS 종류	매뉴얼		비고
		한글	English	
노트북	Windows OS 계열	매뉴얼(수동)	Manual(Classic)	<div style="border: 2px solid red; padding: 2px;">                     프로파일 자동설정 64bit    프로파일 자동삭제 64bit                      프로파일 자동설정 32bit    프로파일 자동삭제 32bit                 </div>
		매뉴얼(자동)	Manual(Auto)	
	MAC OS 계열	매뉴얼	Manual	
스마트폰	Android OS	매뉴얼	Manual	
	Apple IOS	매뉴얼	Manual	



\*Bit verification method\*

Start ▶ Computer ▶ Right-click "property" ▶ Determining the System Type

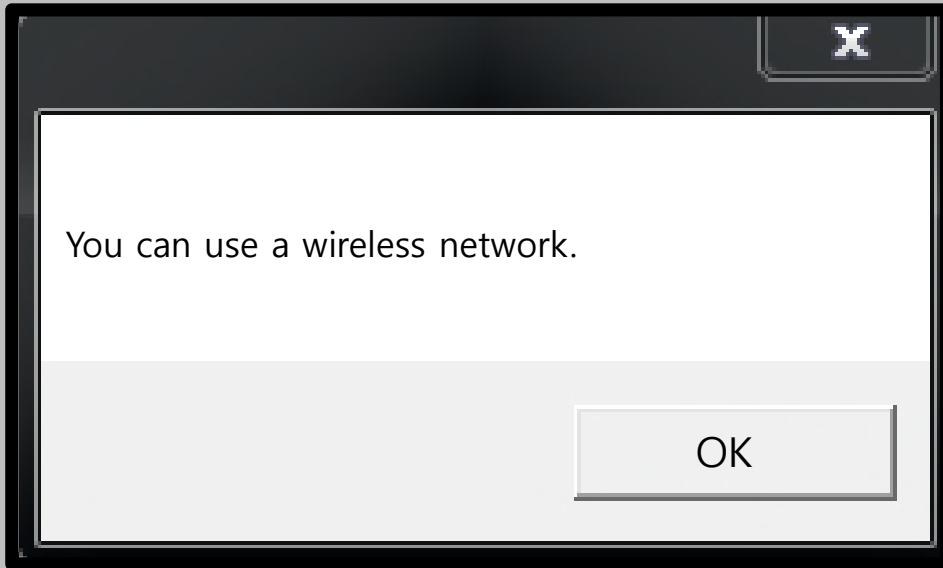
# Windows 7, Vista Profile manual setting

- Network manual setting screen for using wireless LAN from PC using Windows 7, Vista
- **The contents of each OS may differ when using the Windows built-in setting.**



## STEP. 3

① Profile auto setup complete



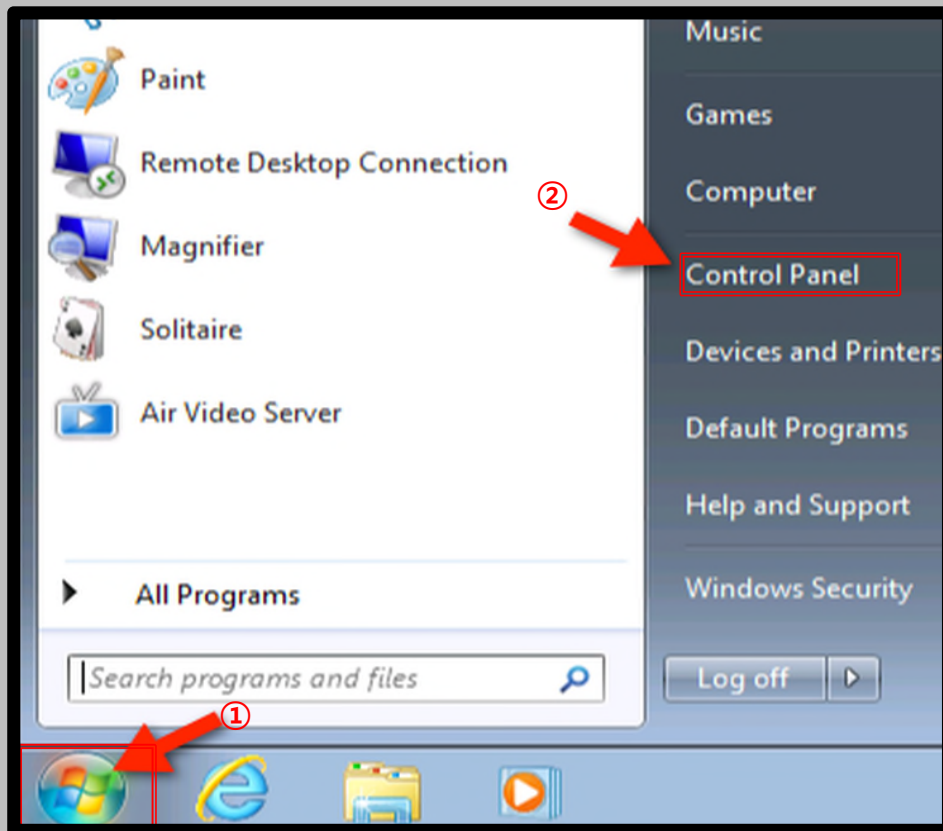
# Windows 7, Vista Profile manual setting

- Network manual setting screen for using wireless LAN from PC using Windows 7, Vista
- The contents of each OS may differ when using the Windows built-in setting.

## STEP. 4

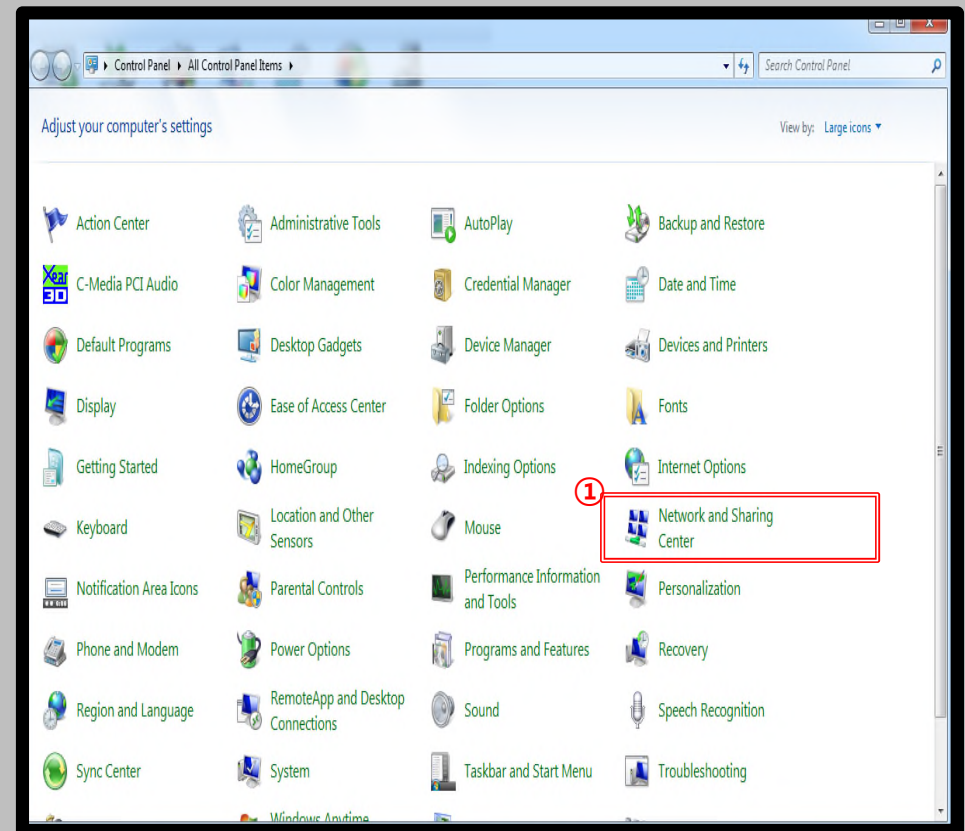
\*Verifying Profile Autoselect(STEP 4~STEP 7 can be omitted)\*

- ① Start
- ② Click Control Panel



## STEP. 5

- ① Click Network and Sharing center

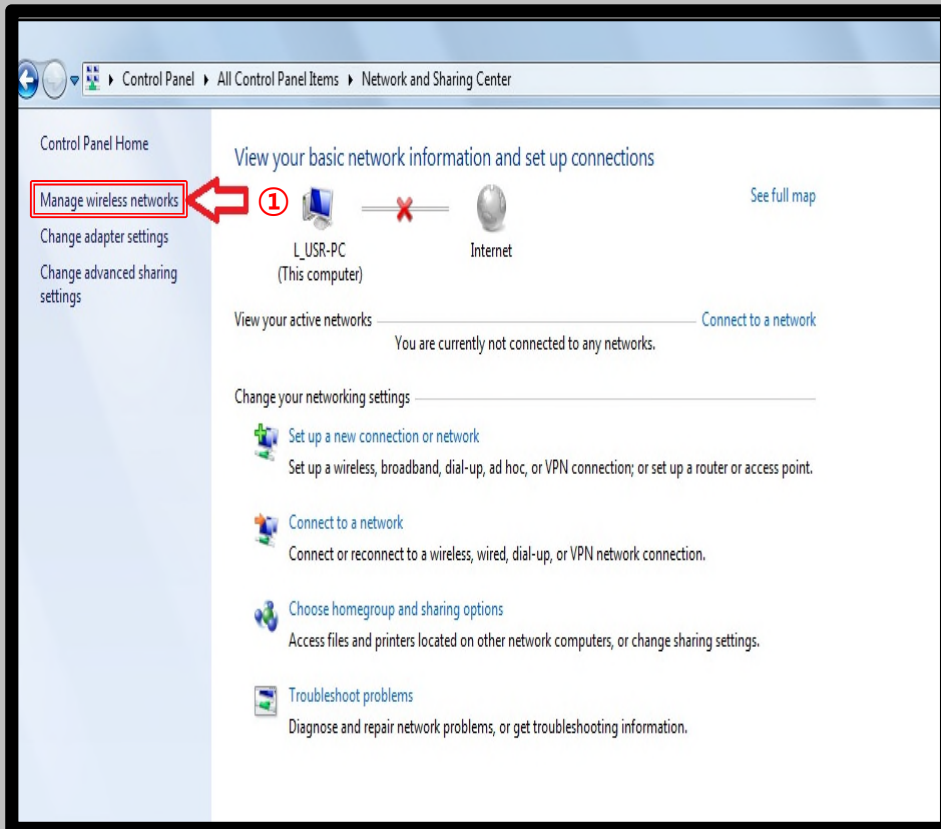


# Windows 7, Vista Profile manual setting

- Network manual setting screen for using wireless LAN from PC using Windows 7, Vista
- **The contents of each OS may differ when using the Windows built-in setting.**

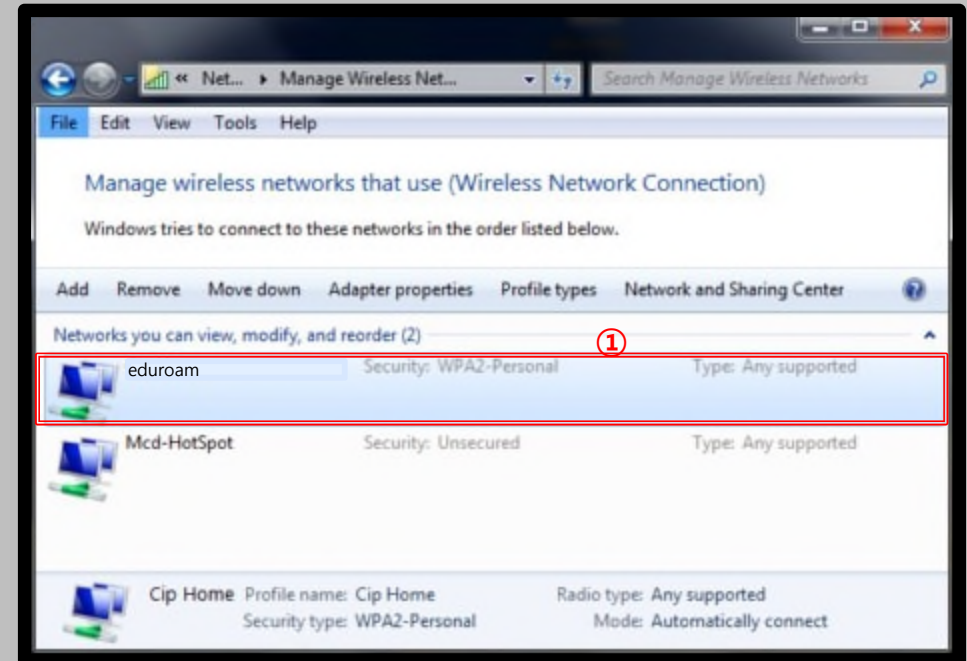
## STEP. 6

- ① Click manage Wireless Networks



## STEP. 7

- ① Check eduroam

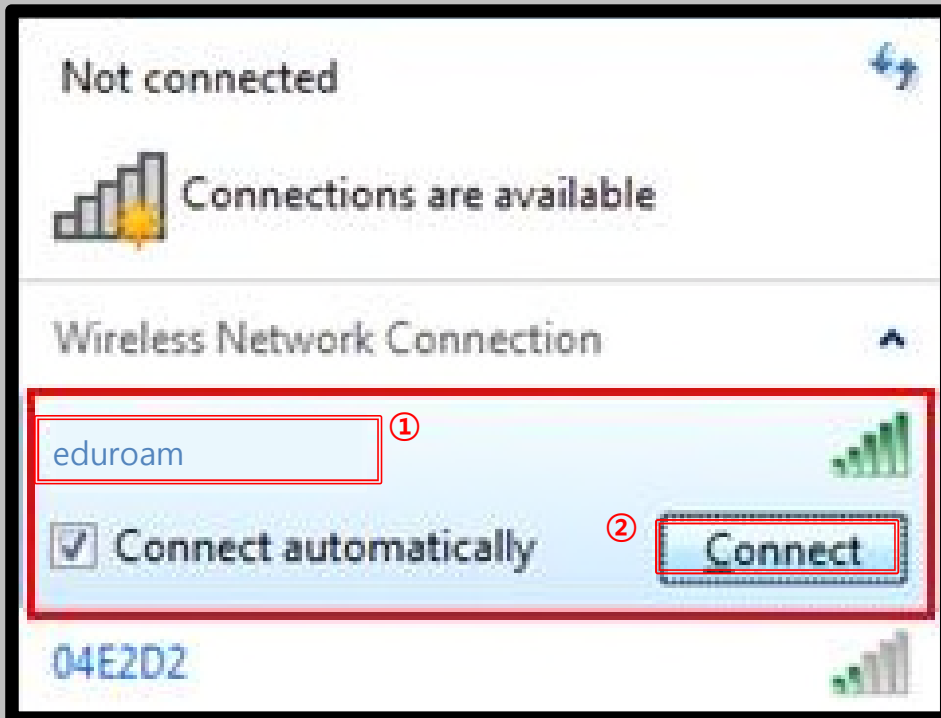


# Windows 7, Vista Profile manual setting

- Network manual setting screen for using wireless LAN from PC using Windows 7, Vista
- The contents of each OS may differ when using the Windows built-in setting.

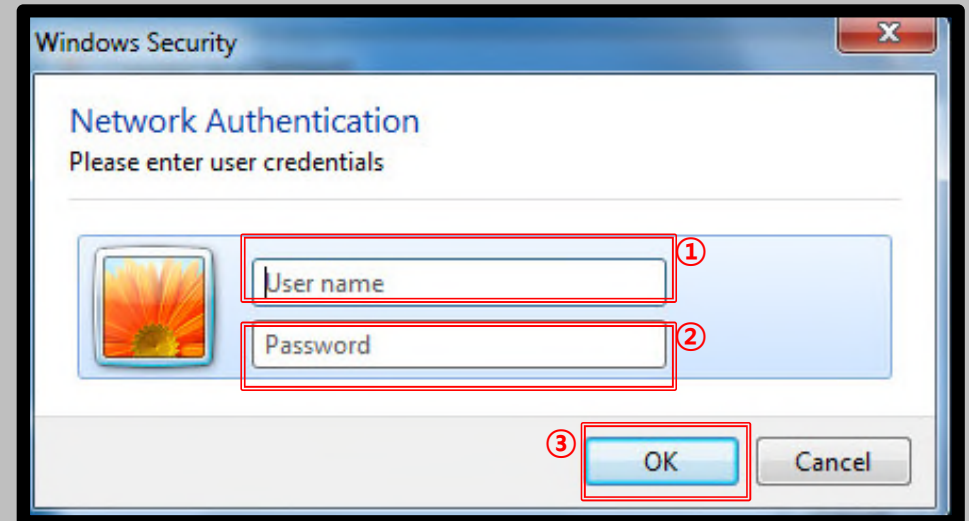
## STEP. 8

- ① eduroam ► Connect



## STEP. 9

- ① User name : Your organization's ID@domain
- ② Password : Your organization's Password
- ③ Clcik OK







**KOREA**  
UNIVERSITY

*KU-The Future*  
110 years and beyond

## 2. Windows 7, Vista Delete



# Windows 7, Vista Profile manual delete

- Network manual delete screen for using wireless LAN from PC using Windows 7, Vista
- The contents of each OS may differ when using the Windows built-in setting.



## STEP. 1

① Homepage([www.korea.ac.kr](http://www.korea.ac.kr)) Connect ▶ University life ▶ Online inquiry ▶ Wireless LAN Guide ▶ Click Delete profile automatically(bit check)

## STEP. 2

① After downloading KU\_eduroam\_profile\_delete\_vista-win7 64bit or 32bit.exe file

**eduroam(education roaming) 이용 안내**

**eduroam 서비스 안내**

- eduroam (education roaming)은 국제적인 연구 및 교육 커뮤니티를 위해 개발된 글로벌무선로밍서비스입니다.
- eduroam 가입 구성원은 eduroam에 가입된 전 세계의 교육기관(대학, 연구소 등) 방문 시, 자신의 무선랜 아이디@도메인/서명번호로 추가 인증 절차 없이 방문한 교육기관의 무선랜 서비스를 이용할 수 있습니다.

**eduroam 서비스 가입 교육기관 현황**

- eduroam 가입 교육기관 현황은 아래 내용을 참조하시기 바랍니다.

**eduroam 접속 방법**

**고려대학교 소속 구성원이 외부기관내의 "eduroam" 이용 방법**

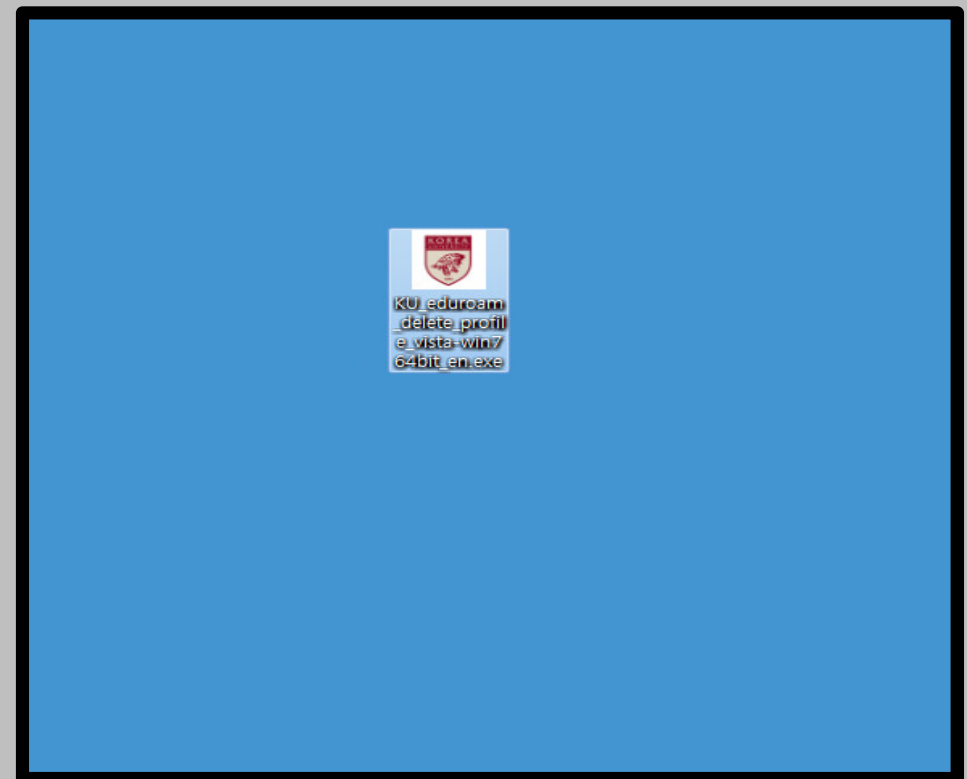
대상	• KU 구성원(재학생/교직원/졸업생)
이용 방법	<ul style="list-style-type: none"> <li>• WIFI 설정 메뉴에서 무선 네트워크 이름(SSID)을 eduroam 으로 선택합니다.</li> <li>• ID/PW는 포탈 계정정보이며, ID 입력시 "ID@korea.ac.kr" 도메인까지 모두 입력해야 합니다.</li> <li>• 단말기별 인증설정 방식은 분교 무선랜(KoreaUniv AP) 인증 설정 방식과 동일합니다. (분교 매뉴얼 참조)</li> <li>• 인증이 완료되면 방문기관의 무선랜 서비스를 이용할 수 있습니다.</li> <li>• 단말기에 한번 설정하여 저장된 경우 포탈 비밀번호가 바뀌지 않은 이상 매번 인증설정을 반복할 필요는 없습니다.</li> <li>• eduroam 가입된 외부 기관에서 사용하시기 전 미리 교내에서 eduroam SSID를 선택, 포탈ID@korea.ac.kr 사용하여 인증 테스트하신 후 가시면 편리하게 이용하실 수 있습니다.</li> </ul>
문의처	• 정보통신처 전산운영부 (☎ 02-3290-4194)

**타기관의 구성원이 고려대학교내의 "eduroam" 이용 방법**

대상	• 소속 기관이 "eduroam"의 참여 기관인 경우
이용 방법	<ul style="list-style-type: none"> <li>• WIFI 설정 메뉴에서 무선 네트워크 이름(SSID)을 eduroam 으로 선택합니다.</li> <li>• ID/PW는 소속기관의 무선랜 아이디@도메인까지 모두 입력 해야 합니다.</li> <li>• 인증이 완료되면 무선랜을 무료로 사용할 수 있습니다.</li> </ul>
문의처	• 소속기관 무선 담당부서

**eduroam 매뉴얼**

구분	OS 종류	매뉴얼		비고 ①
		한글	English	
노트북	Windows OS 계열	매뉴얼(수동)	Manual(Classic)	프로파일 자동설정 64bit 프로파일 자동설정 32bit
		매뉴얼(자동)	Manual(Auto)	
	MAC OS 계열	매뉴얼	Manual	
스마트폰	Android OS	매뉴얼	Manual	
	Apple IOS	매뉴얼	Manual	



\*Bit verification method\*

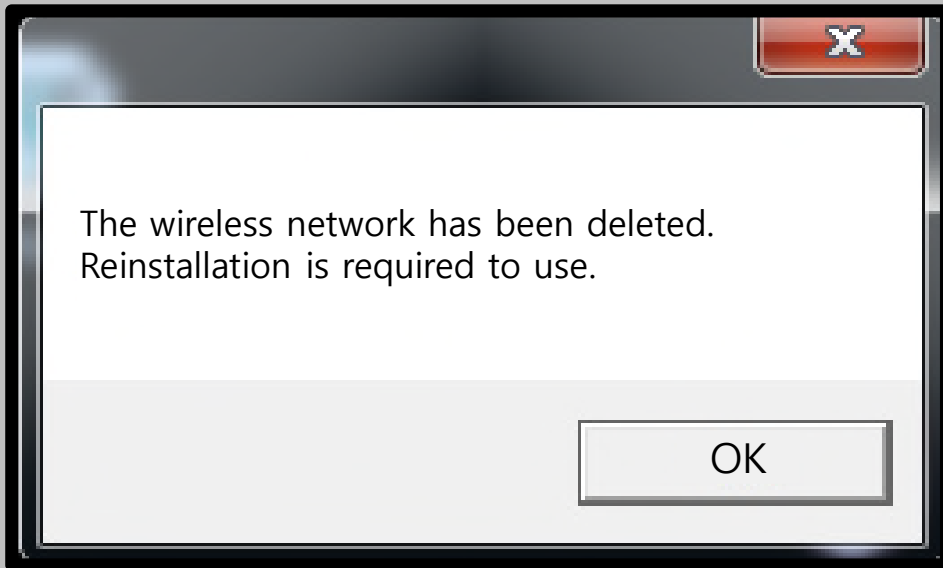
Start ▶ Computer ▶ Right-click "property" ▶ Determining the System Type

## Windows 7, Vista Profile manual delete

- Network manual delete screen for using wireless LAN from PC using Windows 7, Vista
- **The contents of each OS may differ when using the Windows built-in setting.**

### STEP. 3

① Profile deleted successfully



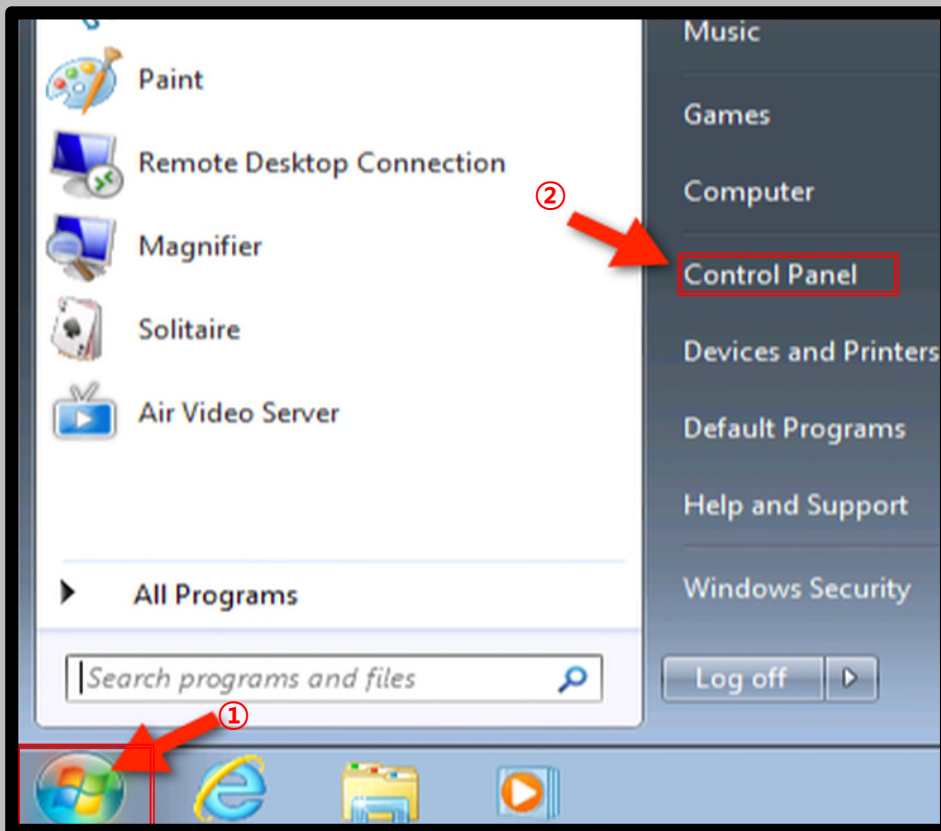
# Windows 7, Vista Profile manual delete

- Network manual delete screen for using wireless LAN from PC using Windows 7, Vista
- The contents of each OS may differ when using the Windows built-in setting.

## STEP. 4

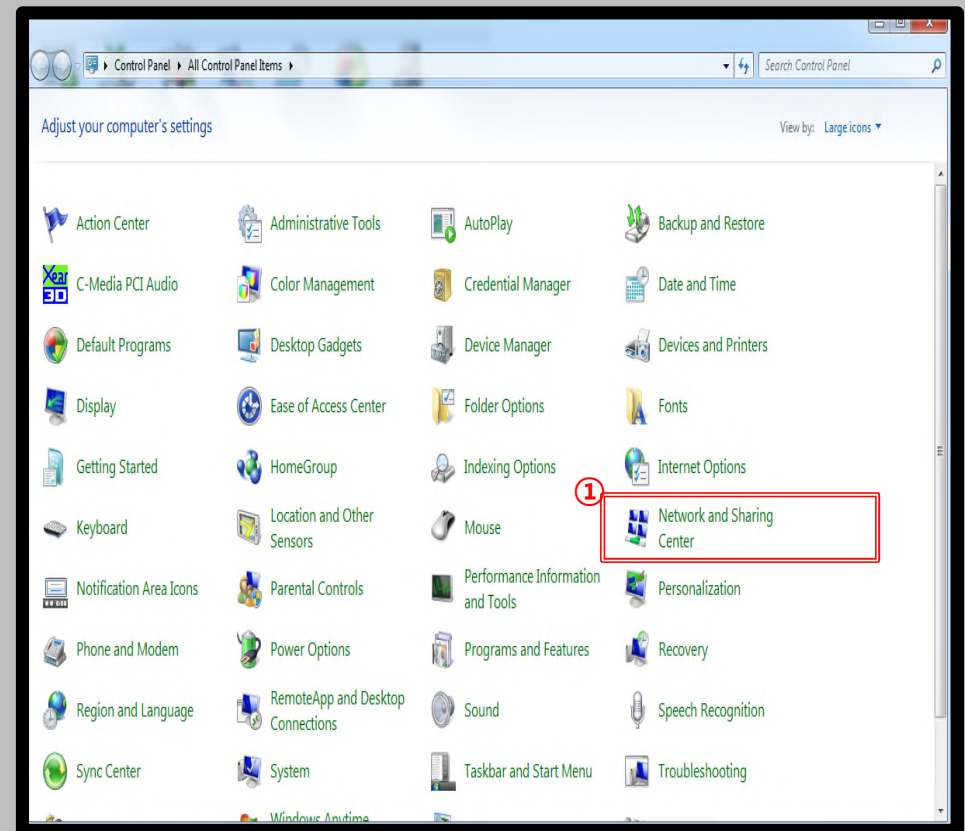
\*Verifying Profile Autoselect(STEP 4~STEP 7 can be omitted)\*

- ① Start
- ② Click Control Panel



## STEP. 5

- ① Click Network and Sharing center

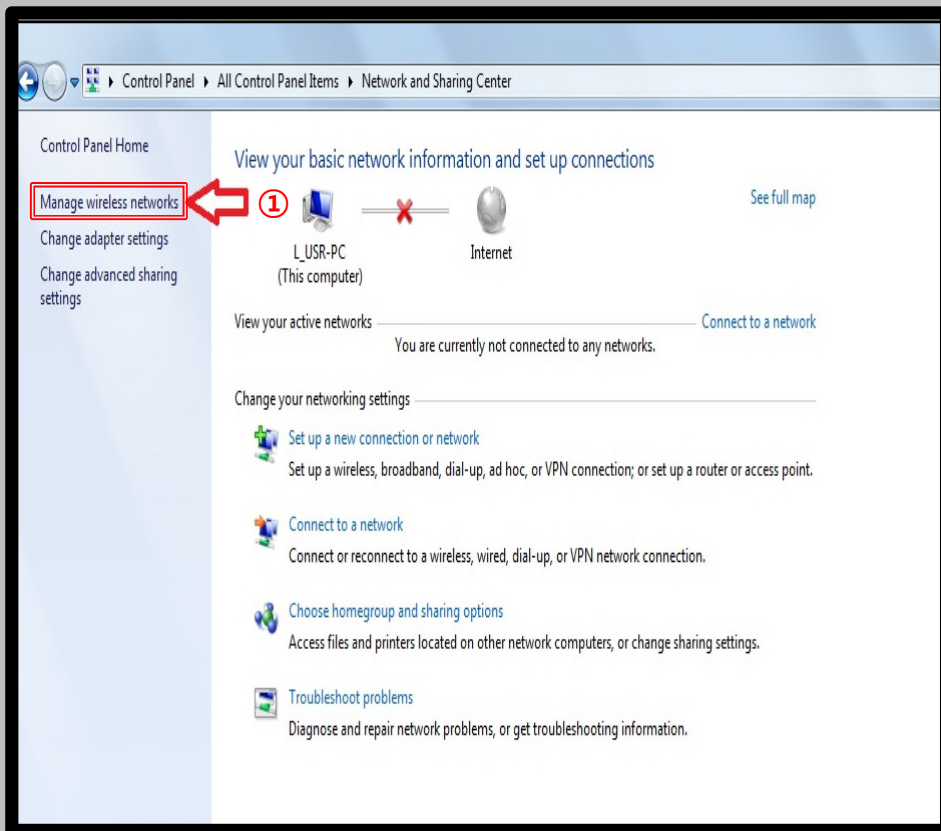


# Windows 7, Vista Profile manual delete

- Network manual delete screen for using wireless LAN from PC using Windows 7, Vista
- **The contents of each OS may differ when using the Windows built-in setting.**

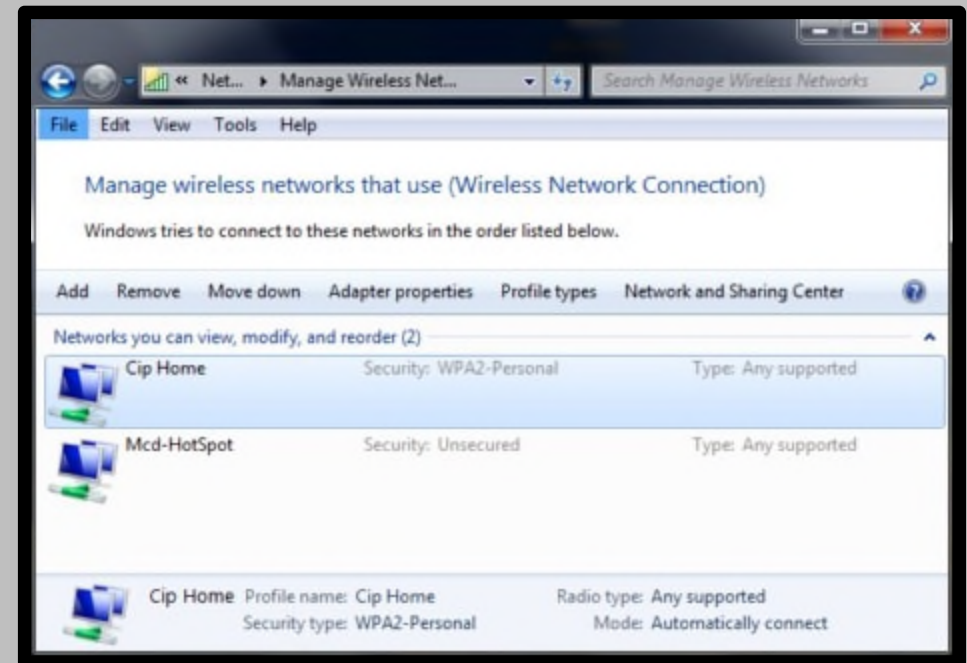
## STEP. 6

- ① Click manage Wireless Networks



## STEP. 7

- ① Check KoreUniv AP



**Thank you**