

무선 네트워크 설정방법

MAC OS 환경



목차

1. 프로파일 설정
2. 프로파일 삭제



1. 프로파일 설정



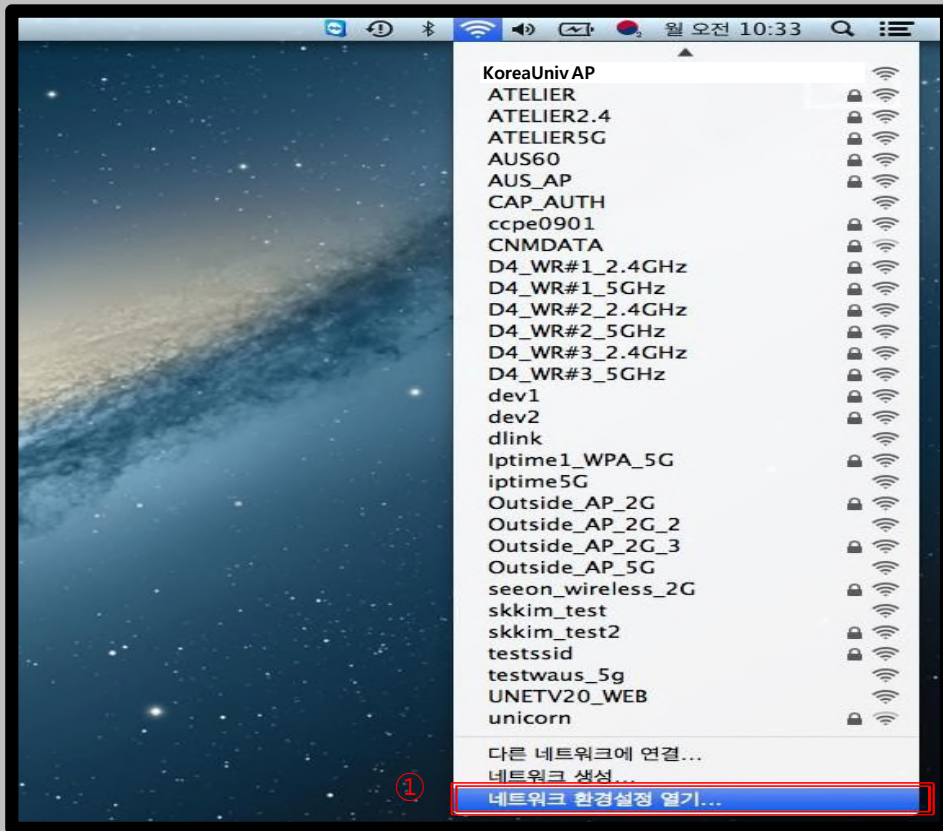
MAC OS 프로파일 설정

- iOS를 사용하는 맥북에서 무선 랜을 사용하기 위한 네트워크 설정 화면입니다.
- iOS를 사용하는 단말기 설정은 모두 동일합니다.



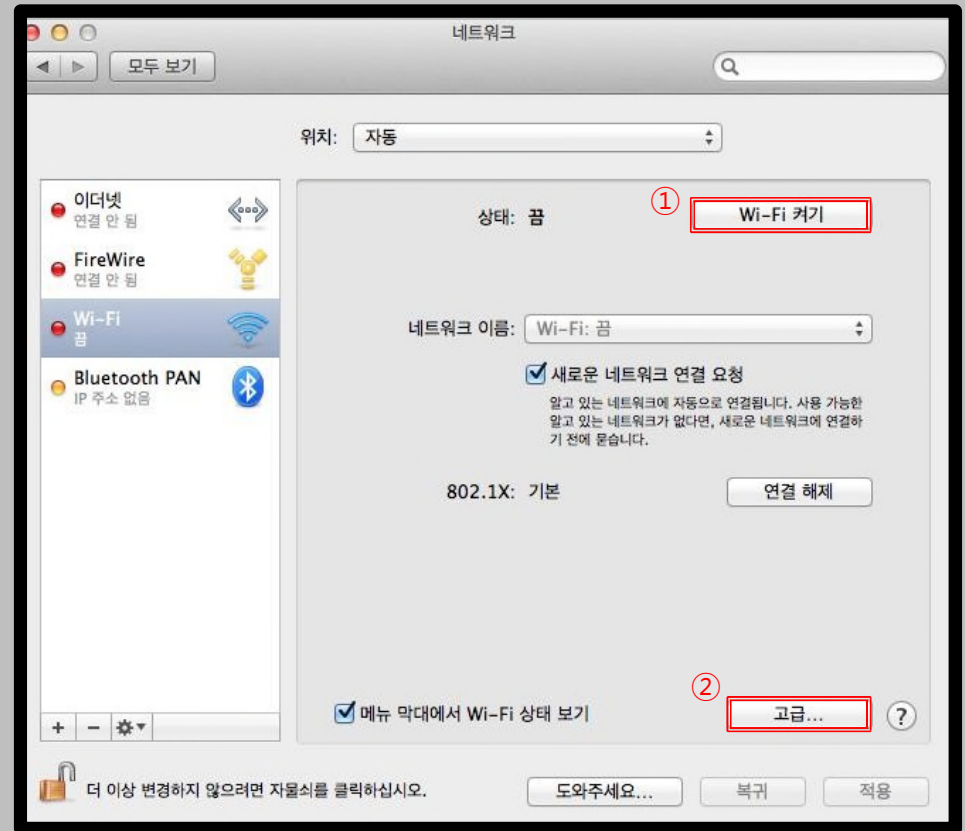
STEP. 1

① 무선 아이콘 ▶ 네트워크 환경설정 열기



STEP. 2

- ① Wi-Fi 켜기 버튼을 눌러 Wi-Fi 활성화
- ② 고급 옵션(STEP.3에서 계속)



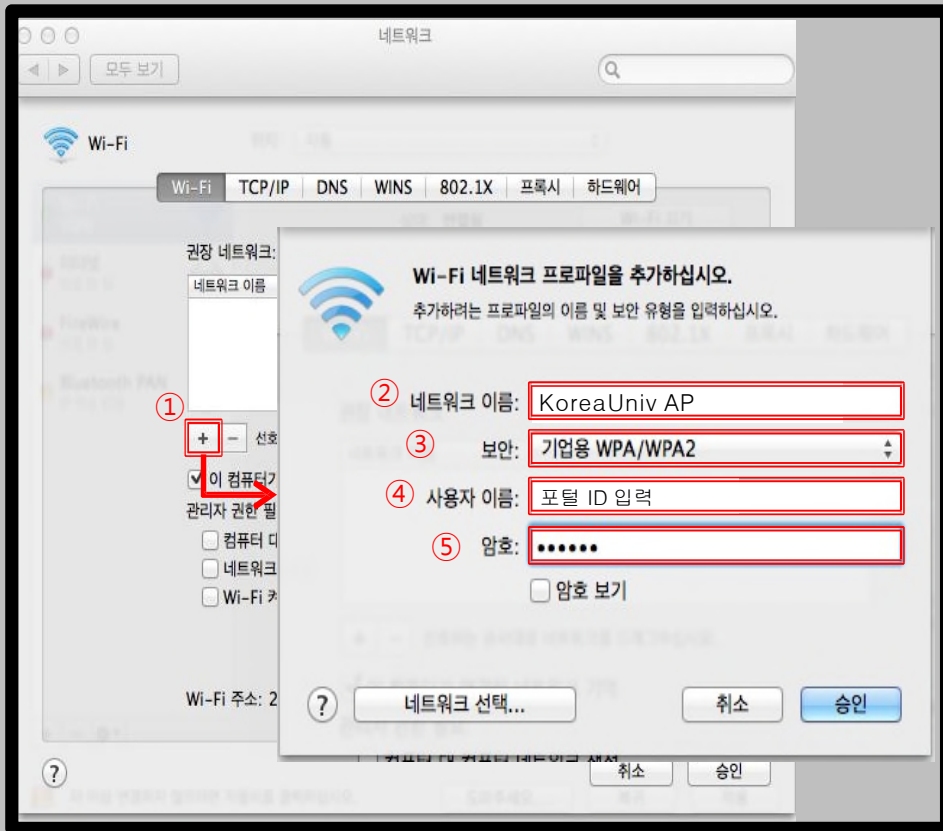
MAC OS 프로파일 설정

- iOS를 사용하는 맥북에서 무선 랜을 사용하기 위한 네트워크 설정 화면입니다.
- iOS를 사용하는 단말기 설정은 모두 동일합니다.



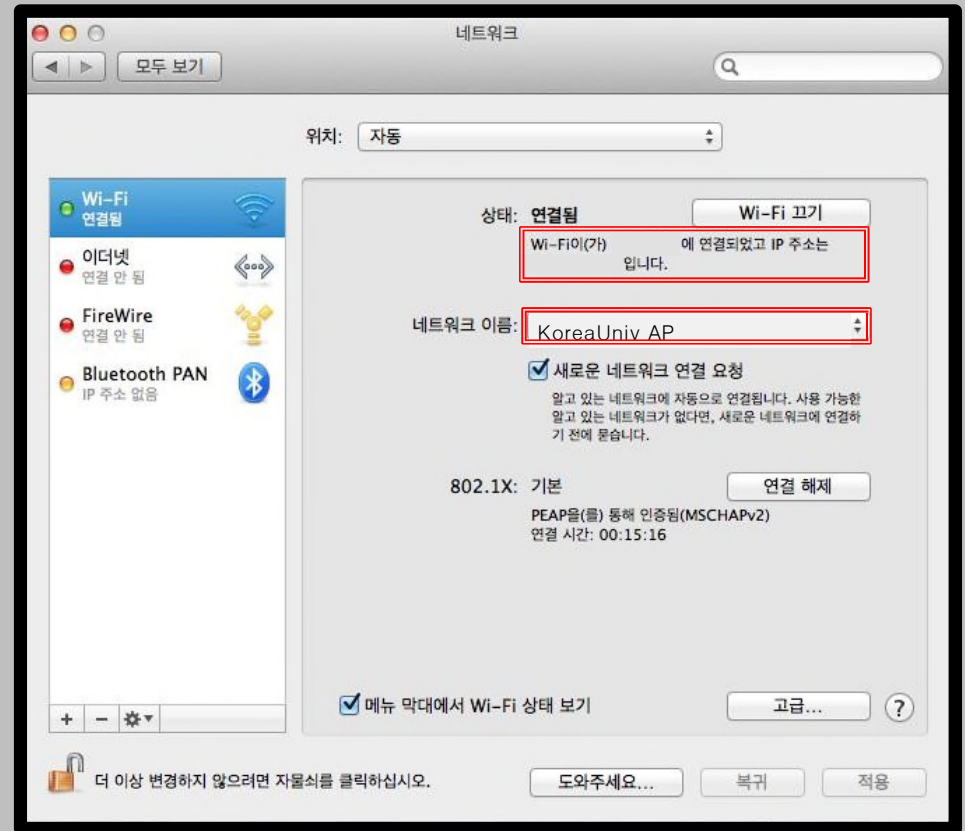
STEP. 3

- ① 네트워크 고급 정보의 '+' 버튼 클릭
- ② 네트워크 이름 : **KoreaUniv AP** (대소문자, 띄어쓰기 구분)
- ③ 보안 : 기업용 WPA/WPA2
- ④ 사용자 이름 : 포털 ID (교직원 및 학생)
- ⑤ 암호 : 포털 패스워드



STEP. 4

- ① 연결 완료 확인



2. 프로파일 삭제



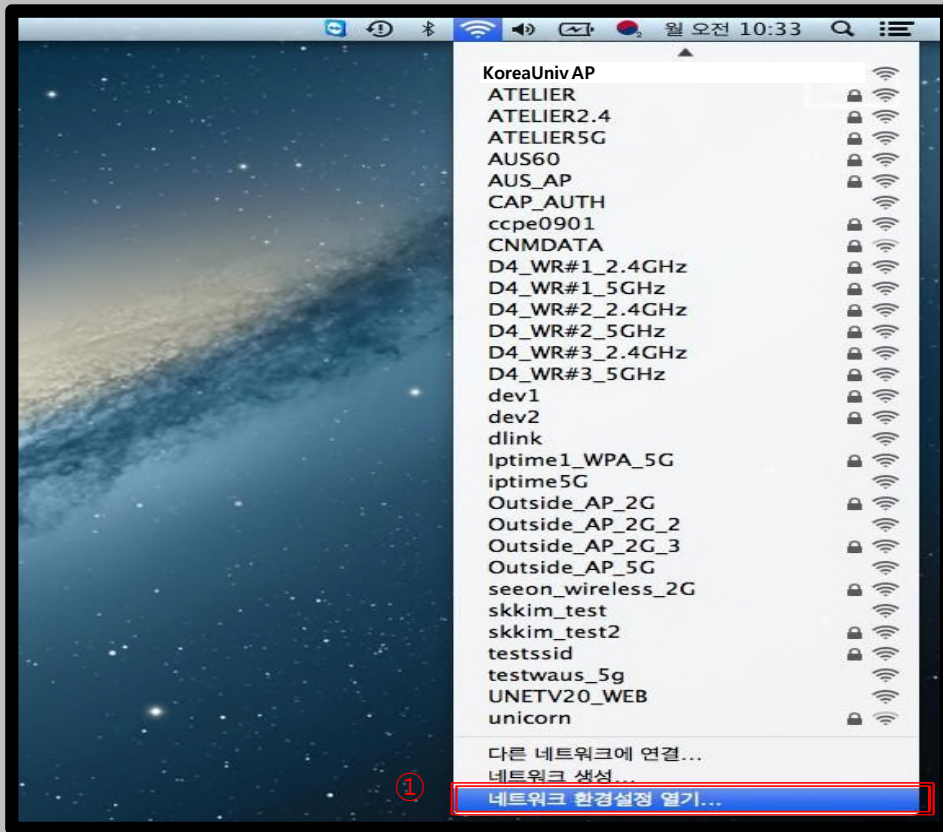
MAC OS 프로파일 삭제

- iOS를 사용하는 맥북에서 무선 랜을 사용하기 위한 네트워크 삭제 화면입니다.
- iOS를 사용하는 단말기 설정은 모두 동일합니다.



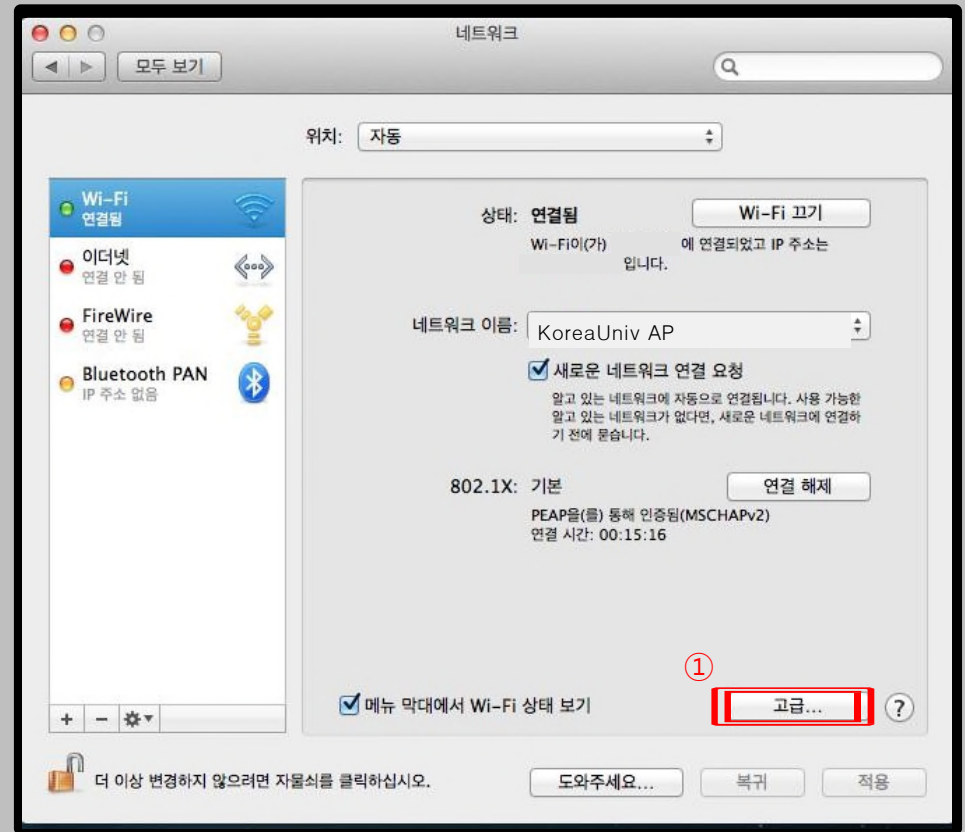
STEP. 1

① 무선 아이콘 ▶ 네트워크 환경설정 열기



STEP. 2

① 고급 옵션 클릭



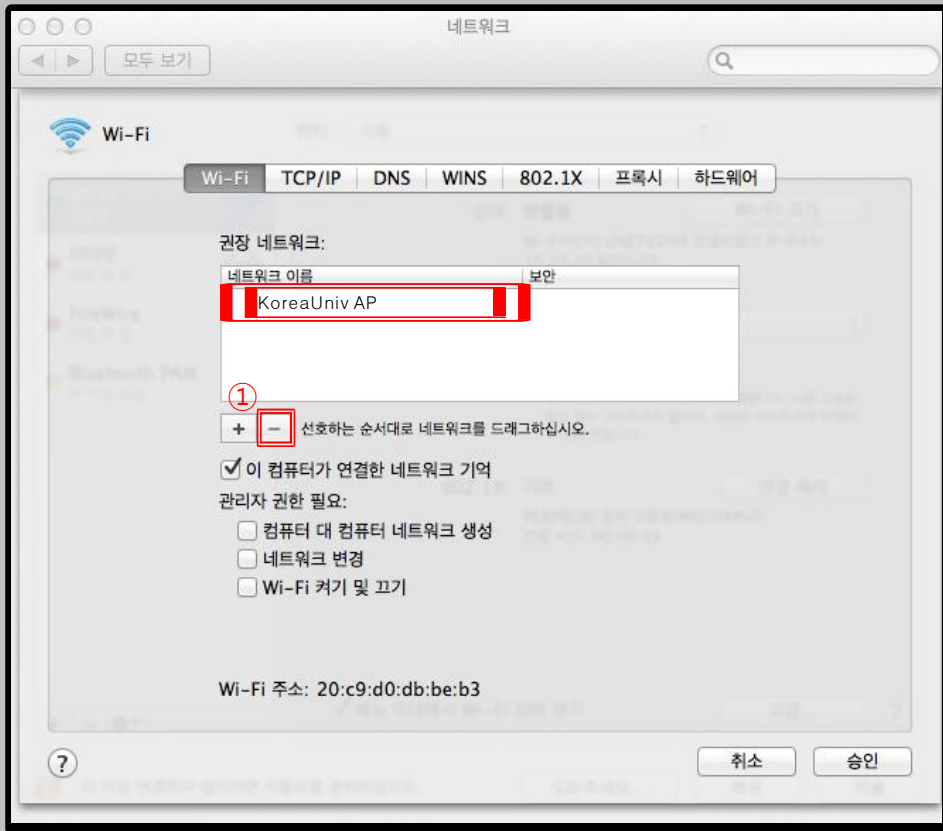
MAC OS 프로파일 삭제

- iOS를 사용하는 맥북에서 무선 랜을 사용하기 위한 네트워크 삭제 화면입니다.
- iOS를 사용하는 단말기 설정은 모두 동일합니다.



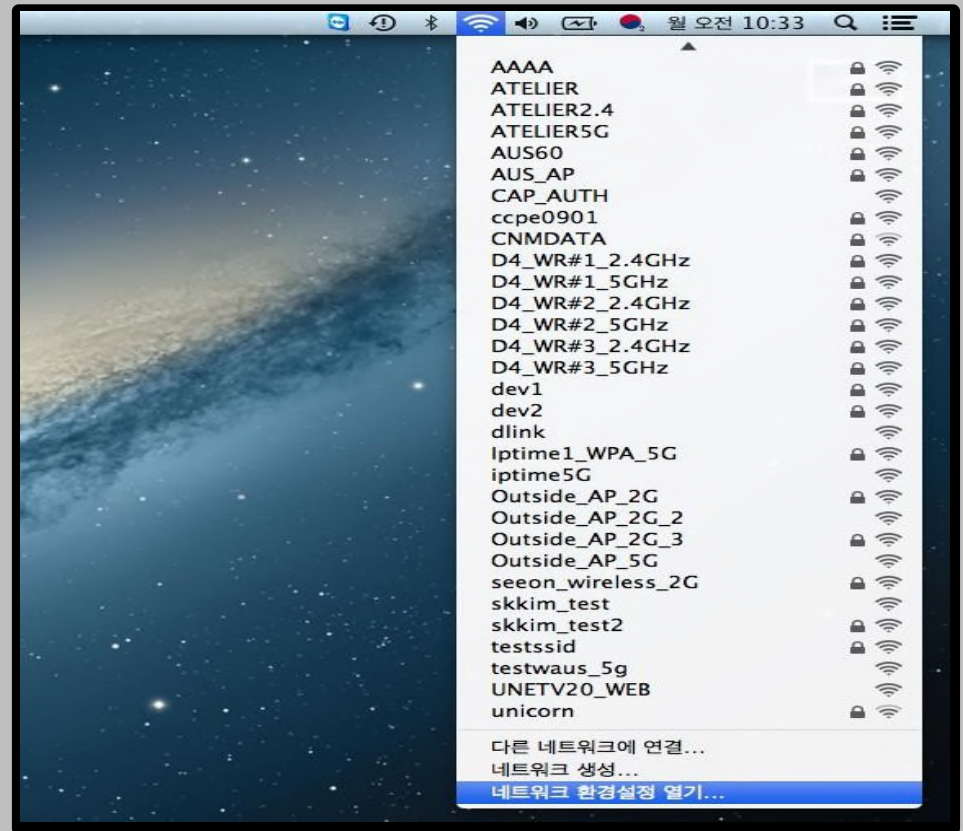
STEP. 3

- ① KoreaUniv AP 확인
- ② '-' 버튼 클릭으로 삭제



STEP. 4

- ① KoreaUniv AP 삭제 확인



Thank you